

DORTMUNDER NETZ GMBH KURZBESCHREIBUNG STROMZÄHLER FÜR ZWEI ENERGIERICHTUNGEN

Typ ISKRA MT 175

Gerätetyp Dortmundur Netz GmbH: **797432**




Die gemessenen Energiemengen werden in Registern gespeichert und diese im Display angezeigt.


- Register 1.8.1 = Wirkverbrauch NT Dortmundur Netz GmbH an Kunde
- Register 1.8.2 = Wirkverbrauch HT Dortmundur Netz GmbH an Kunde
- Register 2.8.0 = Gesamtverbrauch Kunde an Dortmundur Netz GmbH


Folgende Werte werden im Scroll-Modus des Zählers nacheinander zur Anzeige gebracht

Zählerstände:

Dortmunder Netz GmbH an Kunde:

1.8.1 = NT → 

1.8.2 = HT → 

2.8.0 → 

Zählerstände

Kunde an Dortmundur Netz GmbH:





Gerätetyp Dortmunder Netz GmbH:

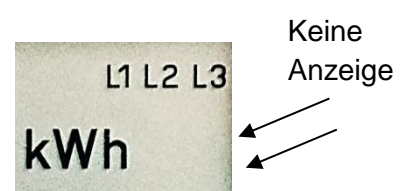
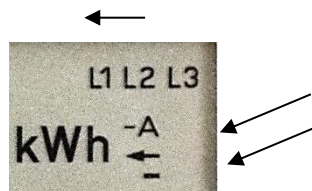
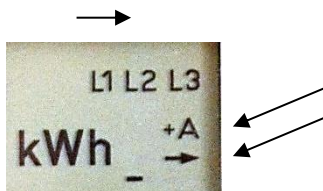
Zählernummer Dortmunder Netz GmbH:

Energierichtung

Dortmunder Netz GmbH
an Kunde = +A

Kunde an
Dortmunder Netz GmbH = -A

Zählerstillstand
keine Last



Anzeige aktueller Tarif

Der aktuelle Tarif wird im Display unterstrichen angezeigt

Aktuelle Tarif = HT = 1.8.2

Aktuelle Tarif = NT = 1.8.1

