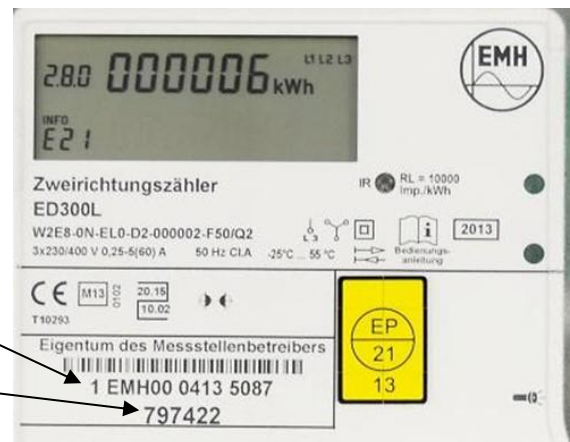


KURZBESCHREIBUNG STROMZÄHLER FÜR ZWEI ENERGIERICHTUNGEN GERÄTETYP DORTMUNDER NETZ GMBH: 797422, 797425 UND 797426



Zählernummer
Dortmunder Netz GmbH

Gerätetyp
Dortmunder Netz GmbH



Der Zähler kann als Ein- oder Zweitarifzähler eingesetzt werden.
Die Zählerstände können anhand der im Display angezeigten Kennzahlen
zugeordnet werden.

Dies ist die Beschreibung für den Einsatz als Zweitarifzähler.

Folgende Werte werden im Scroll-Modus des Zählers nacheinander zur Anzeige gebracht:

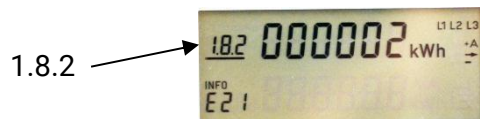
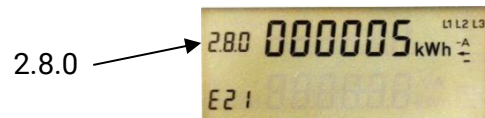
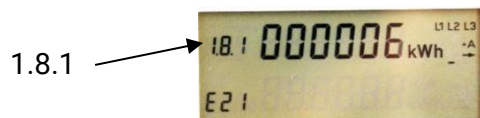
Kennzahl 1.8.1 = Wirkverbrauch NT Dortmundur Netz GmbH an Kunde

Kennzahl 1.8.2 = Wirkverbrauch HT Dortmundur Netz GmbH an Kunde

Kennzahl 2.8.0 = Gesamtverbrauch Kunde an Dortmundur Netz GmbH

Zählerstand Gesamtverbrauch:
Dortmunder Netz GmbH an Kunde

Zählerstand Gesamtverbrauch:
Kunde an Dortmundur Netz GmbH

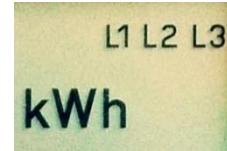
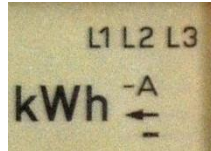
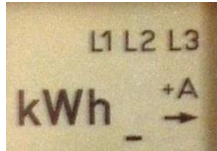


Anzeige der Energierichtung

Dortmunder Netz GmbH
an Kunde = +A

Kunde an
Dortmunder Netz GmbH = -A

Zählerstillstand
keine Last



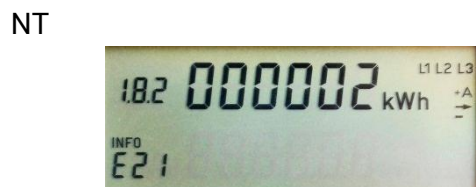
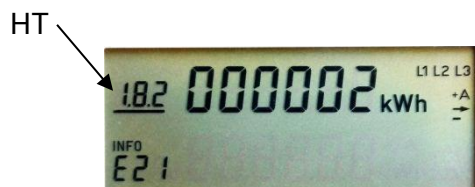
Anzeige aktueller Tarif

Der aktuelle Tarif wird im Display unterstrichen angezeigt.

Aktueller Tarif = HT = 1.8.2



Aktueller Tarif = NT = 1.8.1



Stand: 28.06.2023