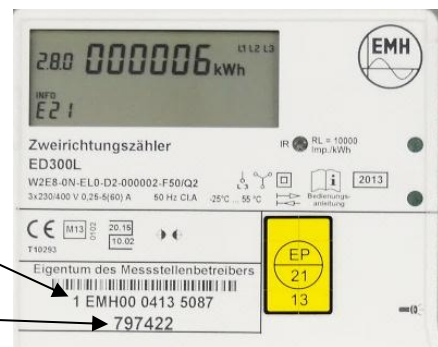


# KURZBESCHREIBUNG ZWEITARIF-STROMZÄHLER FÜR ZWEI ENERGIERICHTUNGEN TYP EMH EDL300L GERÄTETYP DORTMUNDER NETZ GMBH: 797422, 797425 UND 797426



Zählernummer  
Dortmunder Netz GmbH

Gerätetyp  
Dortmunder Netz GmbH





Der Zähler kann als Ein- oder Zweitarifzähler eingesetzt werden.  
Die Zählerstände können anhand der im Display angezeigten Kennzahlen zugeordnet werden.  
Dies ist die Beschreibung für den Einsatz als Zweitarifzähler.

Folgende Werte werden im Scroll-Modus des Zählers nacheinander zur Anzeige gebracht


Kennzahl 1.8.1 = Wirkverbrauch NT Dortmunder Netz GmbH an Kunde  
Kennzahl 1.8.2 = Wirkverbrauch HT Dortmunder Netz GmbH an Kunde  
Kennzahl 2.8.0 = Gesamtverbrauch Kunde an Dortmunder Netz GmbH

Zählerstände:  
Dortmunder Netz GmbH an Kunde

1.8.1 = NT → 

1.8.2 = HT → 

Zählerstand:  
Kunde an Dortmunder Netz GmbH

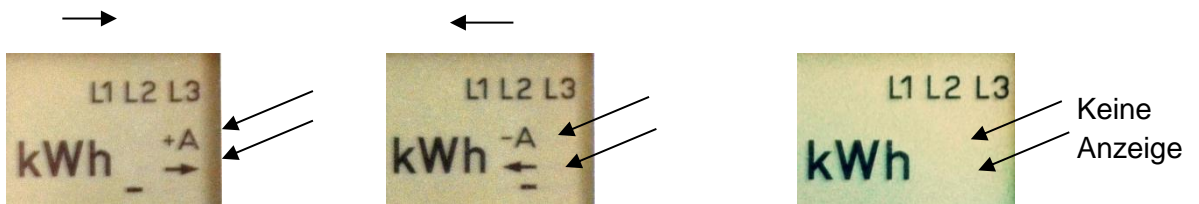
2.8.0 → 

## Anzeige der Energierichtung

Dortmunder Netz GmbH  
an Kunde = +A

Kunde an  
Dortmunder Netz GmbH = -A

Zählerstillstand  
keine Last



## Anzeige aktueller Tarif

Der aktuelle Tarif wird im Display unterstrichen angezeigt

**Aktuelle Tarif = HT = 1.8.2**

**Aktuelle Tarif = NT = 1.8.1**

