

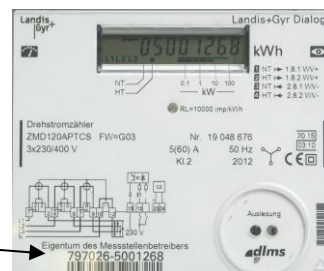
DORTMUNDER NETZ GMBH KURZBESCHREIBUNG STROMZÄHLER FÜR ZWEI ENERGIERICHTUNGEN

Typ Landis+Gyr ZMD120APTCS

Zählernummern: **797026-5XXXXXX** und **797028-5XXXXXX**



Zählernummer
Dortmunder Netz GmbH



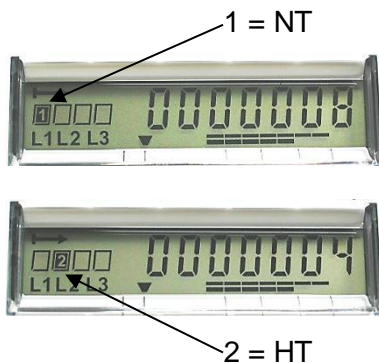
Die gemessenen Energiemengen werden in Registern gespeichert und diese im Display angezeigt.

- Register 1.8.1 = Kennung 1 = WV+ = Wirkverbrauch NT Dortmunder Netz GmbH an Kunde
- Register 1.8.2 = Kennung 2 = WV+ = Wirkverbrauch HT Dortmunder Netz GmbH an Kunde
- Register 2.8.1 = Kennung 3 = WV- = Wirkverbrauch NT Kunde an Dortmunder Netz GmbH
- Register 2.8.2 = Kennung 4 = WV- = Wirkverbrauch HT Kunde an Dortmunder Netz GmbH

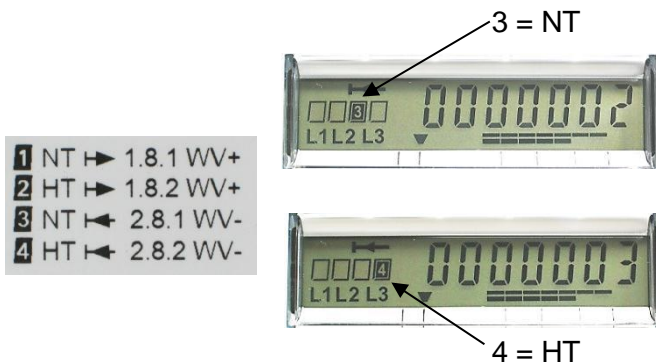
Folgende Werte werden im Scroll-Modus des Zählers nacheinander zur Anzeige gebracht

Zählerstände

Dortmunder Netz GmbH an Kunde



Kunde an Dortmunder Netz GmbH



Gerätekennung des Zählers



Grundbild

Das Grundbild zeigt alle Anzeigemöglichkeiten der Flüssigkristallanzeige.

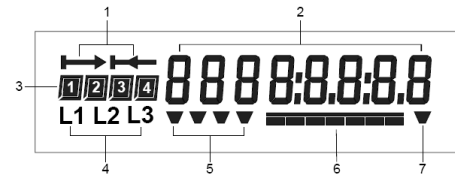
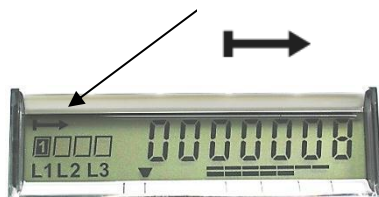


Bild 4.1 Grundbild der Flüssigkristallanzeige (LCD)

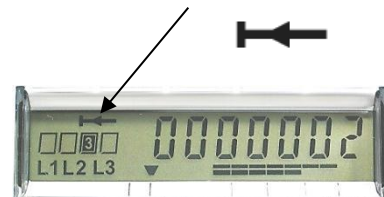
- 1 Energierichtung
- 2 Registerinhalt
- 3 Tarif
- 4 Präsenz der Phasenspannungen
- 5 aktive Tarife
- 6 Leistungsindikator
- 7 Prüfmodus

Energierichtung




Dortmunder Netz GmbH an Kunde



Kunde an Dortmunder Netz GmbH

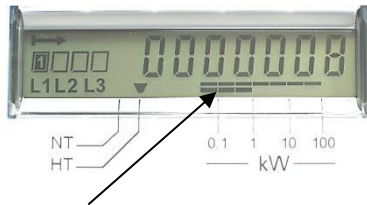


Die Energierichtungsanzeige zeigt stets die Summe der 3 Phasen an.

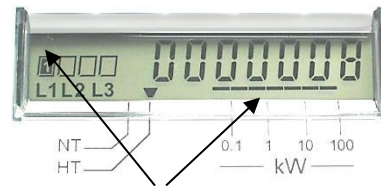
-  positive Energierichtung (Bezug von EVU)
-  negative Energierichtung (Lieferung an EVU)
-  negative Energierichtung einzelner Phasen (zweiter Pfeil blinkt).

Erscheint keine Energierichtungsanzeige, liegt keine Last am Zähler an.

Leistungsindikator

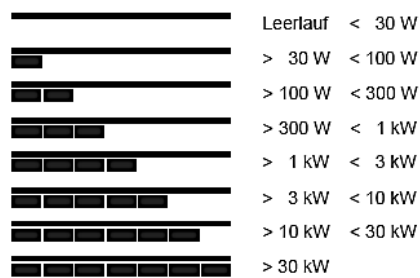


Last 400 V 1 A ca. 693 Watt



Leerlauf, keine Last

Anliegende Leistung Balkenanzeige der anliegenden Leistung mit folgenden Wertigkeitsbereichen:



Anzeige aktueller Tarif

