

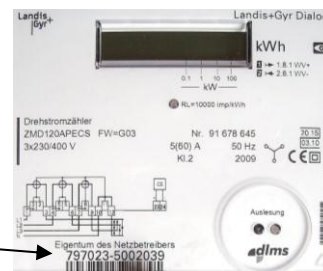
DORTMUNDER NETZ GMBH KURZBESCHREIBUNG STROMZÄHLER FÜR ZWEI ENERGIERICHTUNGEN

Typ Landis+Gyr ZMD120APECS

Zählernummern: **797023-5XXXXXX** und **797024-5XXXXXX**



Zählernummer
Dortmunder Netz GmbH

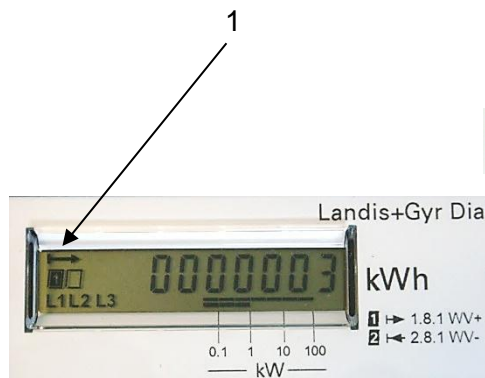


Die gemessenen Energiemengen werden in Registern gespeichert und diese im Display angezeigt.

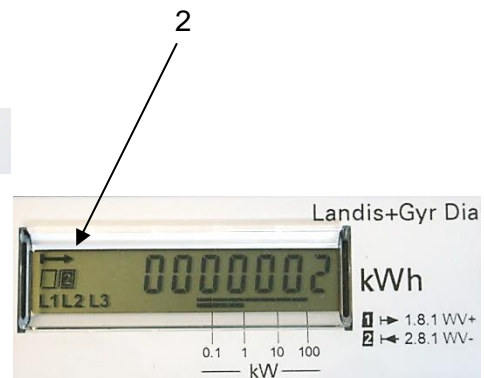
Register 1.8.1 = Kennung 1 = WV+ = Wirkverbrauch Dortmunder Netz GmbH an Kunde
Register 2.8.1 = Kennung 2 = WV- = Wirkverbrauch Kunde an Dortmunder Netz GmbH

Folgende Werte werden im Scroll-Modus des Zählers nacheinander zur Anzeige gebracht

Zählerstand:
Dortmunder Netz GmbH an Kunde:

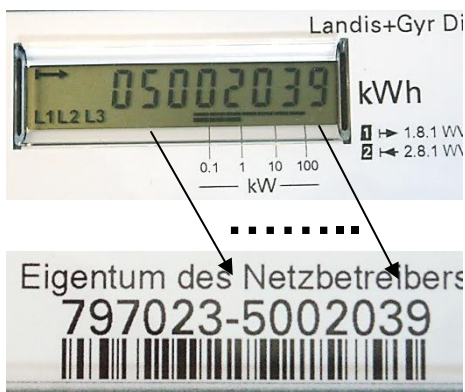


Zählerstand
Kunde an Dortmunder Netz GmbH:



1 → 1.8.1 WV+
2 → 2.8.1 WV-

Gerätekennung des Zählers



Grundbild

Das Grundbild zeigt alle Anzeigemöglichkeiten der Flüssigkristallanzeige.

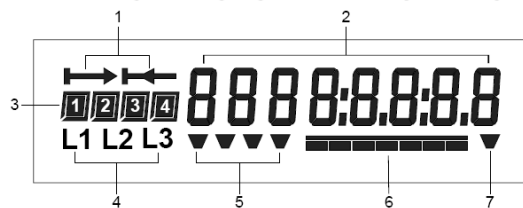
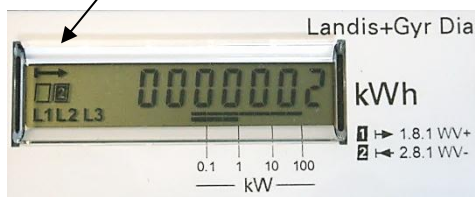


Bild 4.1 Grundbild der Flüssigkristallanzeige (LCD)

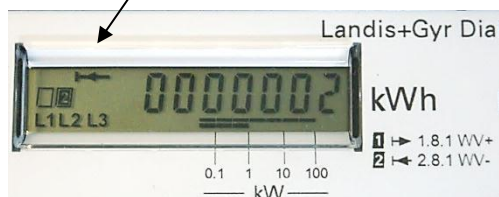
- 1 Energierichtung
- 2 Registerinhalt
- 3 Tarif
- 4 Präsenz der Phasenspannungen
- 5 aktive Tarife
- 6 Leistungsindikator
- 7 Prüfmodus

Energierichtung

Dortmunder Netz GmbH an Kunde



Kunde an Dortmunder Netz GmbH



Die Energierichtungsanzeige zeigt stets die Summe der 3 Phasen an.



positive Energierichtung (Bezug von EVU)



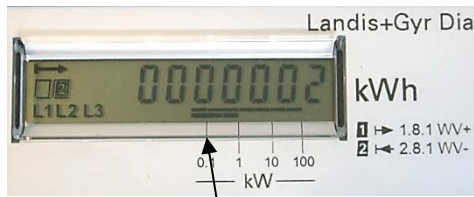
negative Energierichtung (Lieferung an EVU)



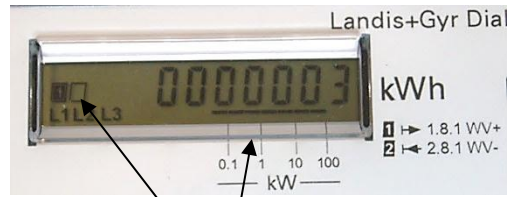
negative Energierichtung einzelner Phasen (zweiter Pfeil blinkt).

Erscheint keine Energierichtungsanzeige, liegt keine Last am Zähler an.

Leistungsindikator



Last 400 V 1 A ca. 693 Watt



Leerlauf, keine Last

Anliegende Leistung

Balkenanzeige der anliegenden Leistung mit folgenden Wertigkeitsbereichen:

