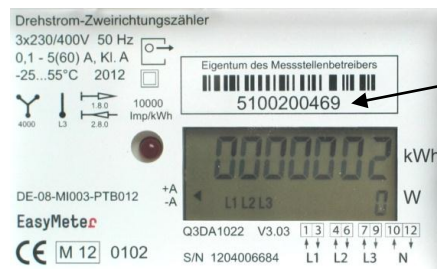


# DORTMUNDER NETZ GMBH

## KURZBESCHREIBUNG

### STROMZÄHLER FÜR ZWEI ENERGIERICHTUNGEN

Typ: EasyMeter Q3D - Zählnummer: **51002XXXXX**



Zählnummer  
Dortmunder Netz GmbH

Im Display werden die Daten der beiden Energierichtungen mit der Kennzeichnung A+ und A- angezeigt.

Kennzeichnung A+ = Zählerstand und Momentanleistung Dortmund Netz GmbH an Kunde  
 Kennzeichnung A- = Zählerstand und Momentanleistung Kunde an Dortmund Netz GmbH  
 Wenn keine Leistung gemessen wird (Zählerstillstand), wird - - - - als Leistungswert für beide Energierichtungen angezeigt.

#### Dortmunder Netz GmbH an Kunde

#### Kunde an Dortmund Netz GmbH

##### Beispiel:

Aktuelle Energierichtung:  
 Dortmund Netz GmbH an Kunde  
 Momentanleistung: 3464 Watt  
 Zählerstand:  
 Dortmund Netz GmbH an Kunde:  
 0000002  
 Kunde an Dortmund Netz GmbH:  
 0000001



##### Beispiel:

Aktuelle Energierichtung:  
 Kunde an Dortmund Netz GmbH  
 Momentanleistung: 2772 Watt  
 Zählerstand:  
 Dortmund Netz GmbH an Kunde:  
 0000002  
 Kunde an Dortmund Netz GmbH:  
 0000001



##### Displaytest:

Alle 60 Sekunden werden für 2 Sekunden alle Segmente des Displays angezeigt.

